

Canon

# 入门指南

使用说明书

imageCLASS

LBP8100n

激光打印机

 请首先阅读本使用说明书。

在使用本产品之前，请务必先仔细阅读本使用说明书。请务必保留备用。请在充分理解内容的基础上，正确使用。

# 目录

安装打印机	3
更换墨粉盒	7
指示灯	8

装入纸张	10
卡纸	14
清洁打印机内部	18
故障排除	19

## 重要安全指示

本手册仅介绍安装和电源的警告和注意事项，还务必阅读随附 CD-ROM/DVD-ROM 包含的电子手册（HTML手册）中介绍的“重要安全说明”。

### 警告

表示有关操作的警告。如果没有正确执行相关操作，可能会导致死亡或人身伤害。为安全使用本机，务必注意这些警告提示。

### 注意

表示有关操作的注意事项。如果没有正确执行相关操作，可能会导致人身伤害。为安全使用本机，务必注意这些注意提示。

## 安装

### 警告

#### 请勿安装在可能会造成火灾或触电的位置

通风槽被堵塞的位置（过于靠近墙壁、床、沙发、地毯或类似物体） / 潮湿或多尘的位置 / 会受到阳光直射的位置或室外 / 会受到高温影响的位置 / 会受到明火影响的位置 / 酒精、油漆稀释剂或其他易燃物附近

### 其他警告

- 请勿将未经许可的电缆连接到本机，否则可能会导致火灾或触电。
- 请勿将项链和其他金属物或装满液体的容器放在本机上。如果异物与本机内部的电气部件接触，可能会导致火灾或触电。
- 请勿在医疗设备附近使用。本机发射的无线电波可能会干扰医疗设备，从而可能会导致故障并导致事故。
- 如果任何异物掉入本机，请拔掉电源插座上的电源线插头，并联络当地授权 Canon 经销商。

### 注意

#### 请勿安装在以下位置

本机可能会掉落或翻倒，造成人身伤害。

- 不稳定的位置 / 会受到振动影响的位置

### 其他注意

- 搬运本机时，请按照本说明书中的说明进行操作。如果搬运不当，本机可能会翻倒，造成人身伤害。
- 安装本机时，注意不要让手夹在本机和地面或墙壁之间。否则可能会导致人身伤害。

## 电源

### 警告

- 只能使用符合指定电压要求的电源。否则可能会导致火灾或触电。
- 请勿使用非提供的电源线，否则可能会导致火灾或触电。
- 随机提供的电源线为本机专用。请勿将电源线连接至其他设备。
- 请勿修改、拉扯、强行弯折或进行可能会损坏电源线的任何其他行为。请勿将重物压在电源线上。电源线损坏可能会导致火灾或触电。
- 请勿用湿手插入或拔出电源线插头，否则可能会导致触电。
- 请勿将延长线或多插头接线板用于本机。否则可能会导致火灾或触电。
- 请勿缠绕电源线或将其打结，否则可能会导致火灾或触电。
- 请将电源线插头完全插入电源插座。否则可能会导致火灾或触电。
- 雷雨期间，请将电源线插头从电源插座中完全拔出。否则可能会导致火灾、触电或本机损坏。

### 注意

请将本机安装在靠近电源插座的位置，并在电源插头周围留足空间，以便在紧急情况下能方便地拔出插头。

### 警告

为了避免造成人身伤害或损坏打印机并了解相关法律信息，在使用打印机之前，务必仔细阅读随附 CD-ROM/DVD-ROM 包含的电子手册中的“法律声明”和“重要安全说明”。



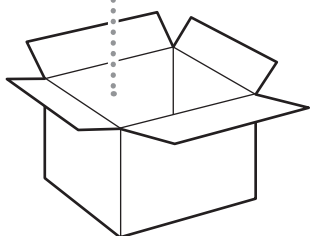
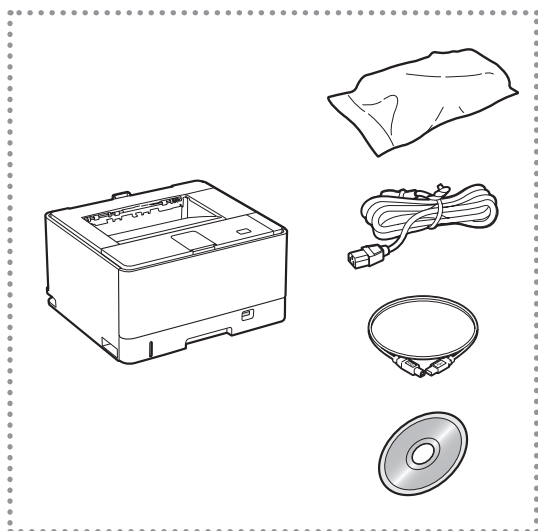
（“仅适用于海拔2000m及以下地区安全使用”），为根据GB4943.1-2011进行的标注。



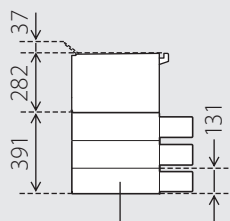
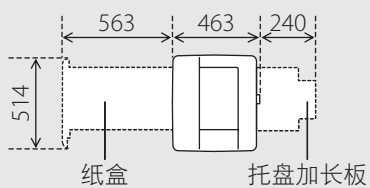
（“仅适用于非热带气候条件下安全使用”），为根据GB4943.1-2011进行的标注。

根据型号不同，部分产品上没有上述标志。

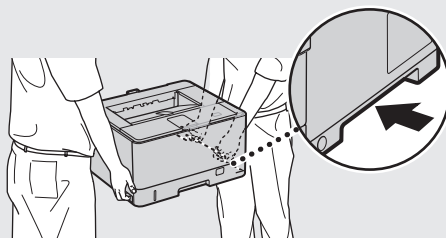
# 安装打印机



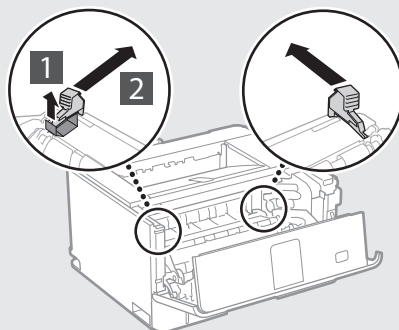
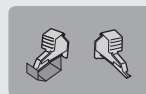
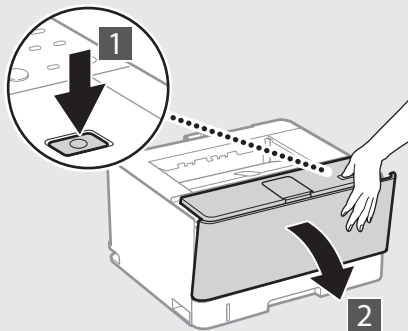
## 安装要求



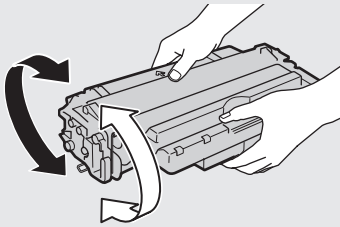
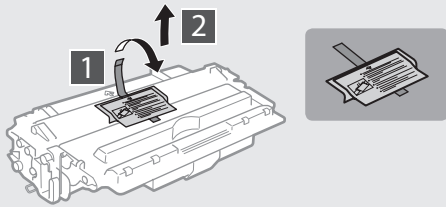
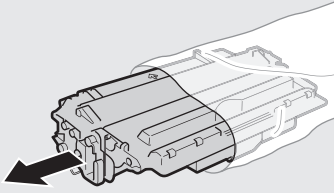
如果安装了3个可选进纸器。



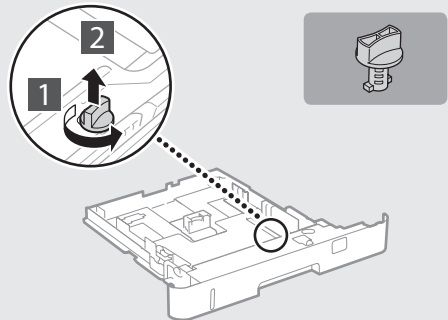
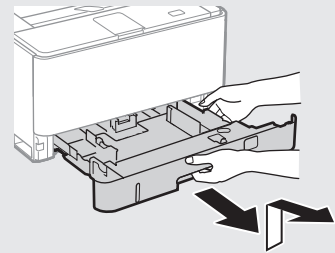
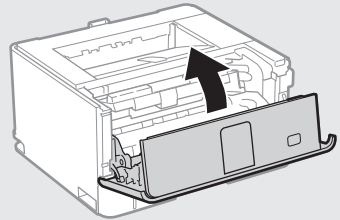
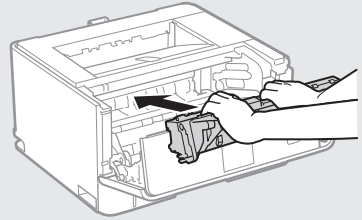
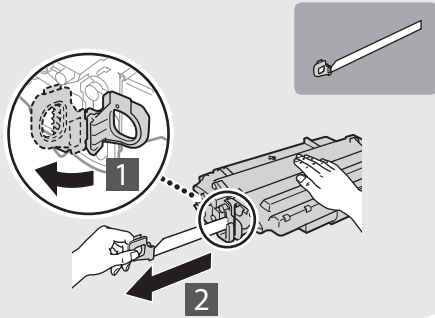
去掉所有胶带。



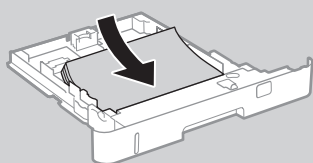
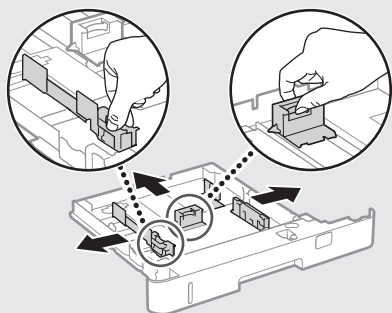
# 安装打印机



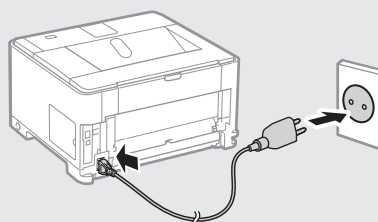
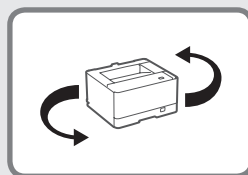
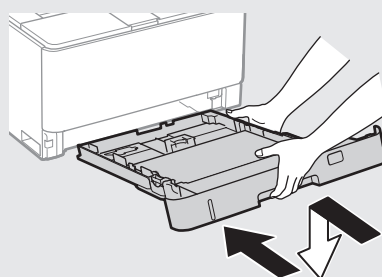
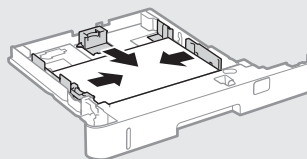
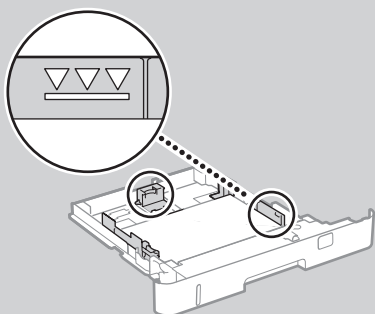
笔直拉出密封带。



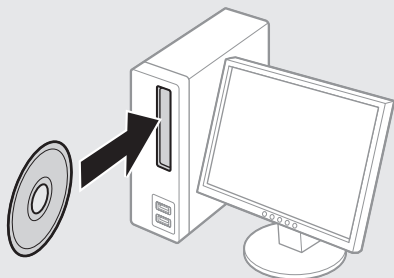




纸张数量不得超过装纸限位标志。



# 安装打印机

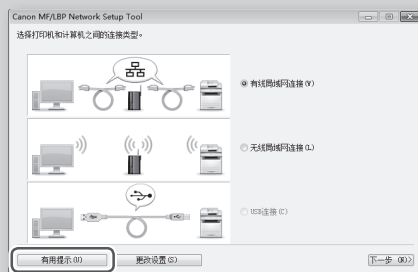


单击！



按照屏幕上的说明操作。

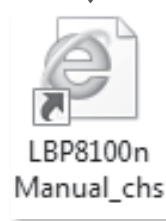
如果网络设置操作过程中出现问题，请参阅“有用提示”。



单击！

» 下面，看一看电子手册和主要功能。

双击！



首页

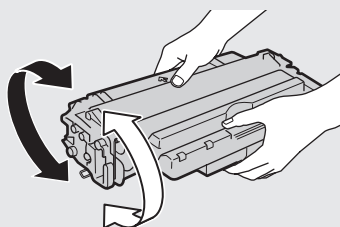
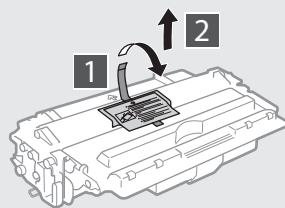
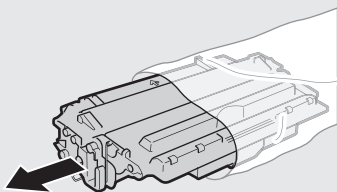
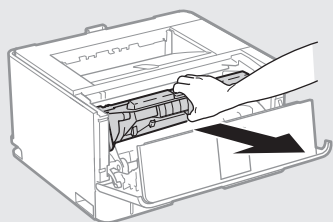
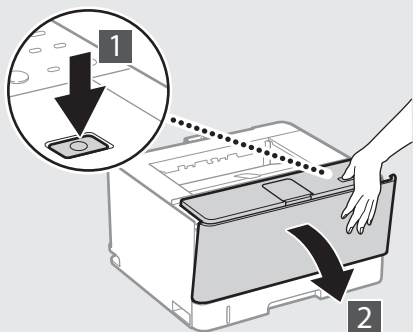
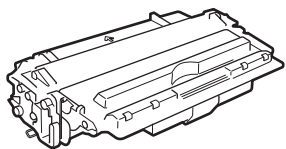


主题页

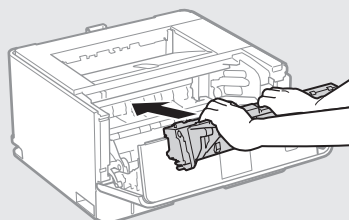
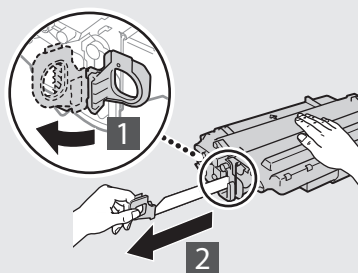


# 更换墨粉盒

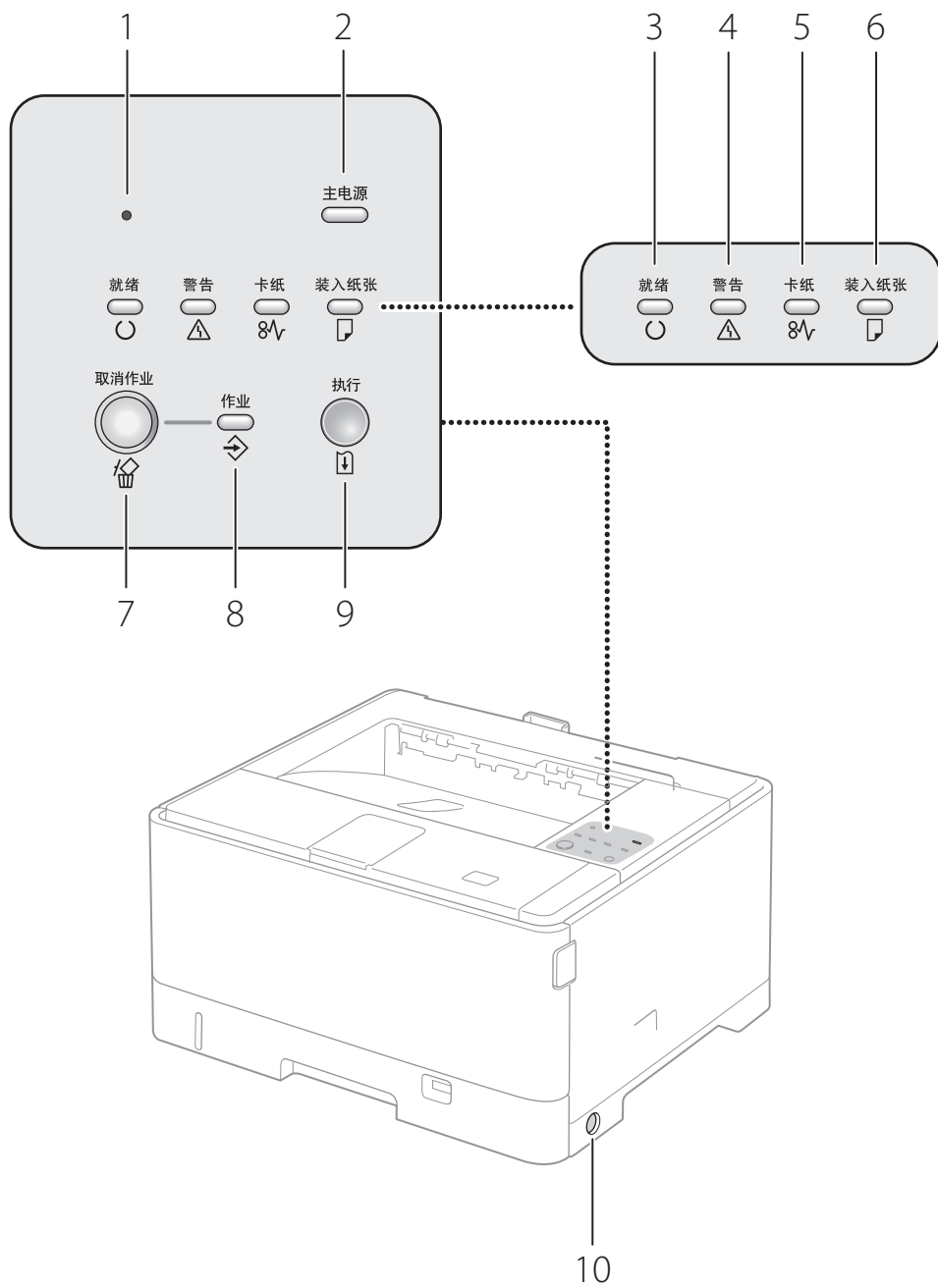
Canon Cartridge 333  
Canon Cartridge 333 H



笔直拉出密封带。



# 指示灯



## 1 重置按钮

可以在打开电源的同时按下该按钮，初始化系统管理设置。

## 2 [主电源] 指示灯

本机电源开启时亮起。

## 3 [就绪] 指示灯

本机可打印时亮起，本机预热时闪烁。

## 4 [警告] 指示灯

发生错误时亮起或闪烁。

## 5 [卡纸] 指示灯

发生卡纸时闪烁。

## 6 [装入纸张] 指示灯

需要执行未装入纸张或未正确进纸等纸张检查时闪烁，请重新正确装入纸张。

## 7 [取消作业] 键

取消当前正在打印的打印作业。

## 8 [作业] 指示灯

打印数据正在打印或等待打印时亮起，已取消打印时闪烁。

## 9 [执行] 键

发生错误但可继续打印时闪烁，按下闪烁键可清除错误并恢复打印。

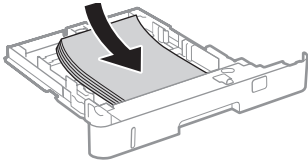
## 10 电源开关

打开和关闭电源。

# 装入纸张

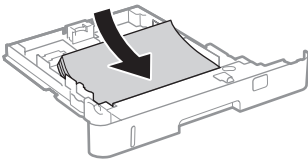
A3、B4、Ledger、Legal、Statement\*、Foolscap、8K、自定义纸张尺寸（长度超过 297 mm）

\* 仅限可选进纸器

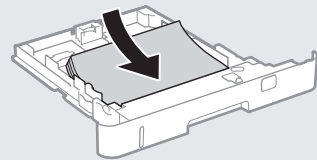
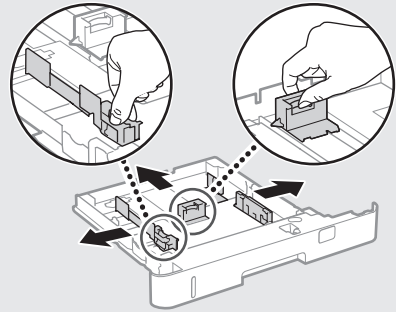


加长标准纸盒。

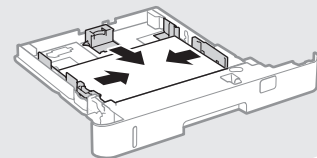
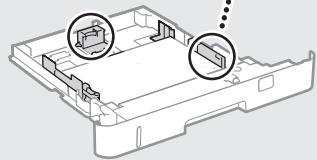
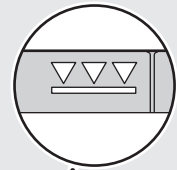
A4、B5、A5、Letter、Executive、16K、自定义纸张尺寸（长度为 297 mm 或更短）



缩短标准纸盒。

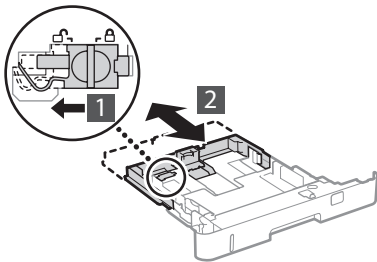


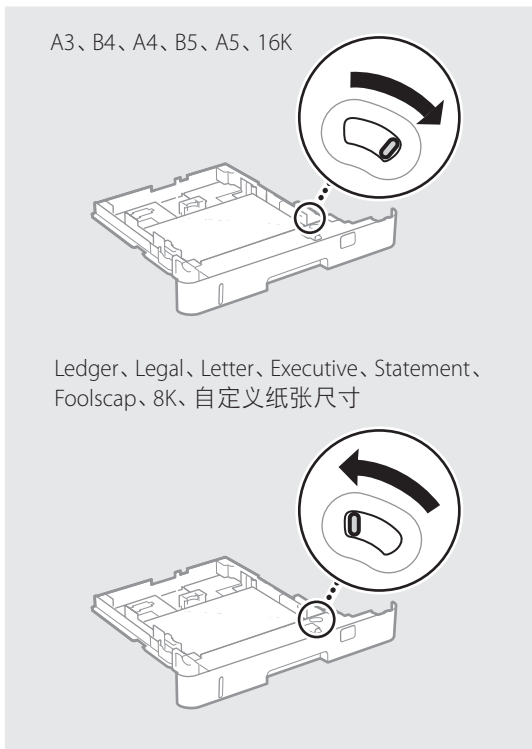
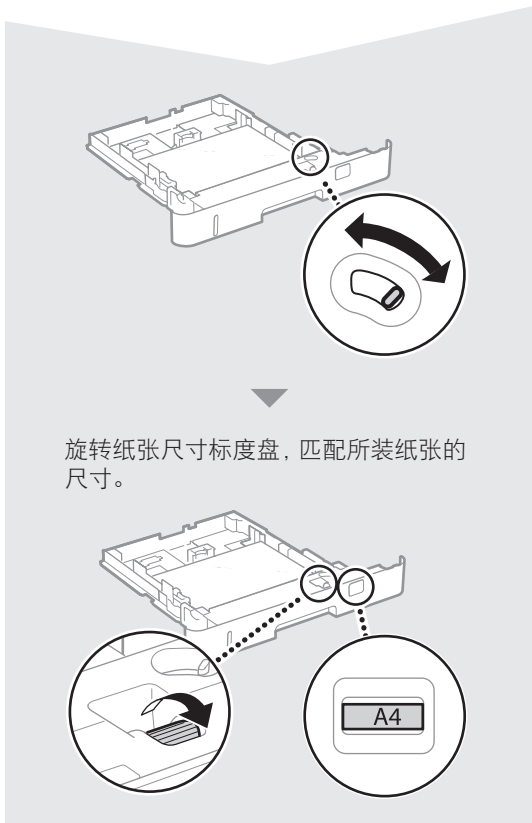
纸张数量不得超过装纸限位标志。



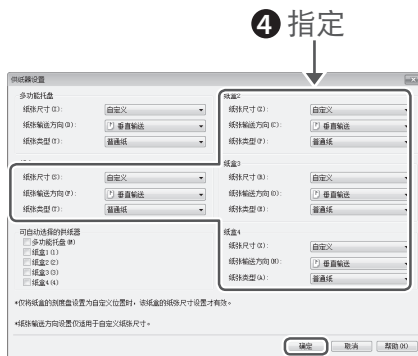
## 纸盒

调整纸盒长度



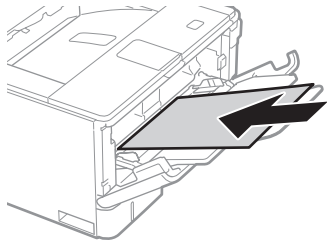


## » 指定纸盒所装纸张的设置

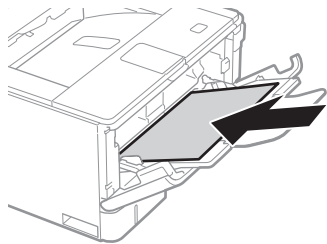


## 装入纸张

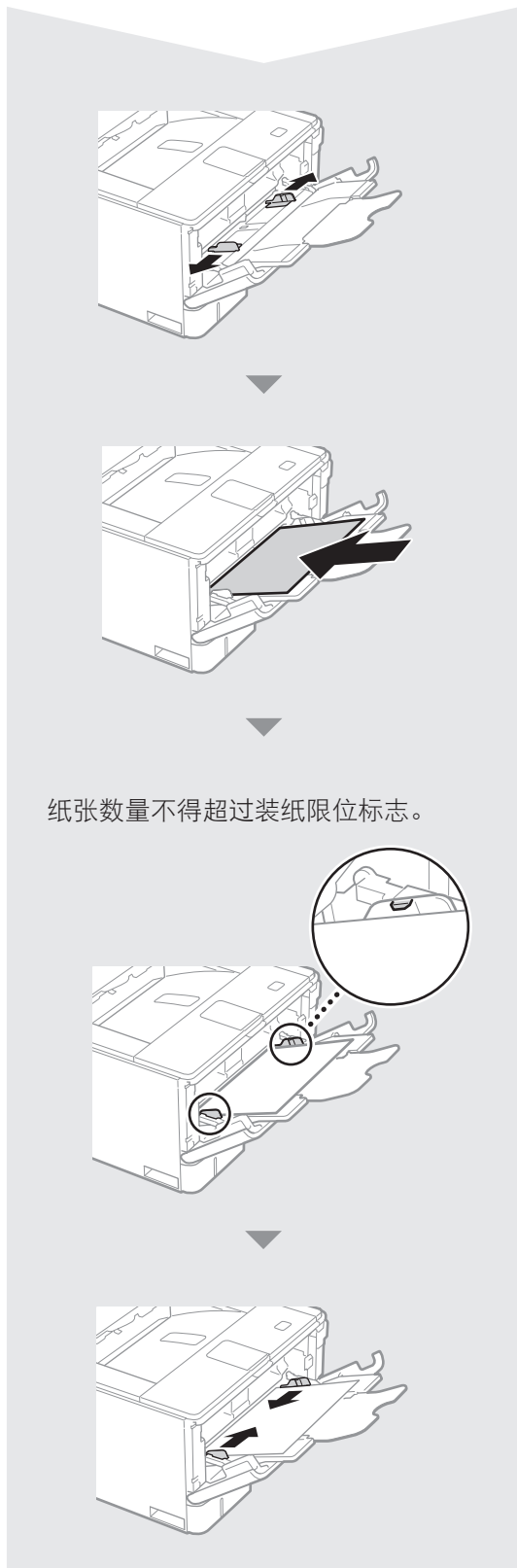
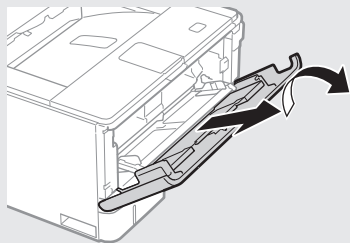
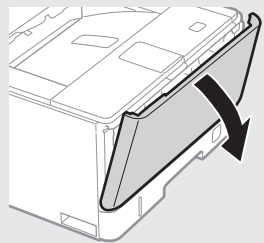
A3、B4、Ledger、Legal、Statement、Foolscap、8K、信封、索引卡片、自定义纸张尺寸（纵向）



A4、B5、A5、Letter、Executive、16K、自定义纸张尺寸（横向）



### 多功能托盘



纸张数量不得超过装纸限位标志。



## » 指定纸盒所装纸张的设置

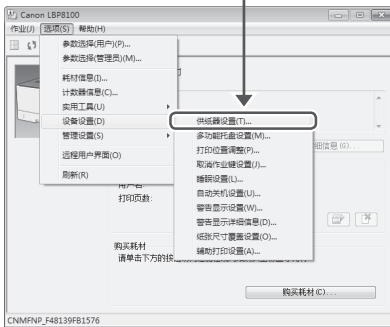
① 单击



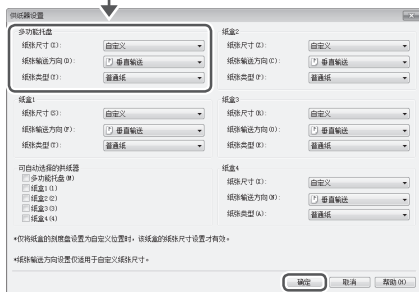
② 单击



③ 选择

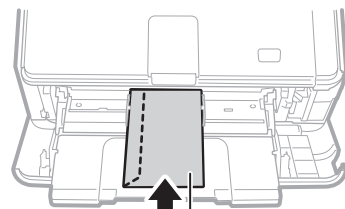
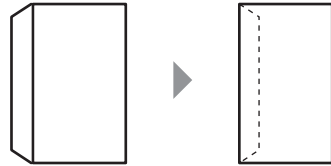


④ 指定

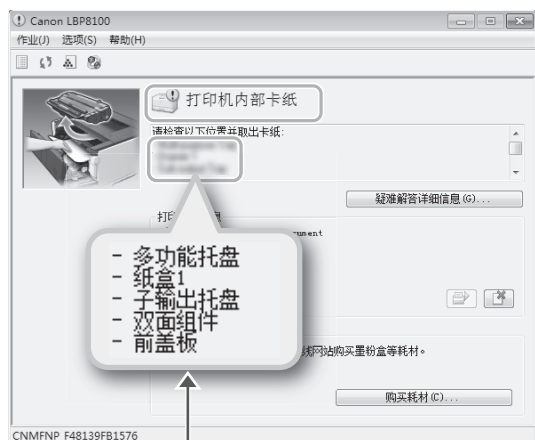


⑤ 单击

## 装入信封



打印面向上



单击！

## <多功能托盘>

- 多功能托盘卡纸

## <纸盒 1/2/3/4>

- 纸盒卡纸

## <子输出托盘>

- 输出托盘或子输出托盘卡纸

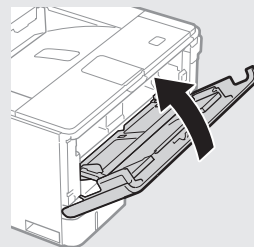
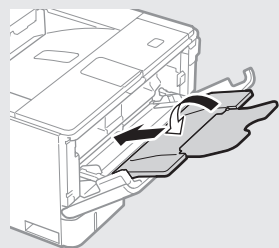
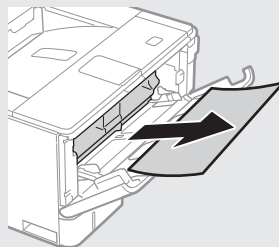
## <双面组件>

- 可选双面组件卡纸

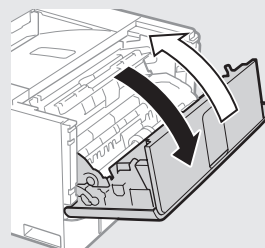
## <前盖板>

- 前盖内卡纸

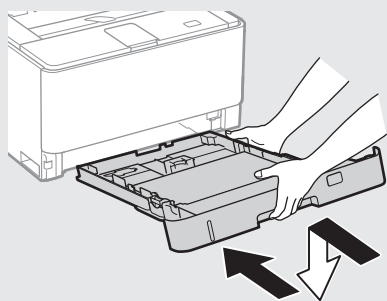
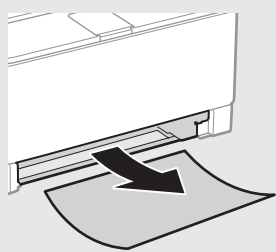
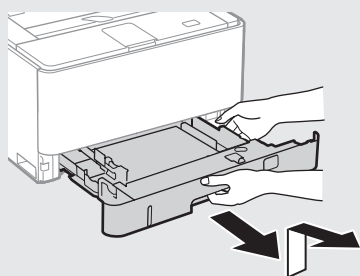
## 多功能托盘卡纸



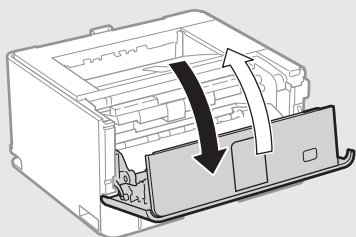
打开然后关闭前盖。



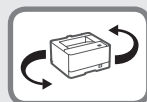
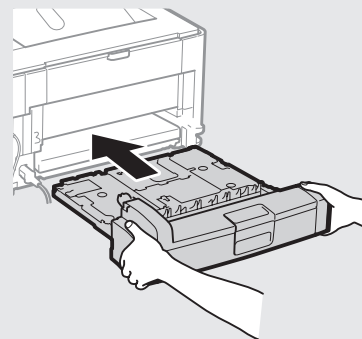
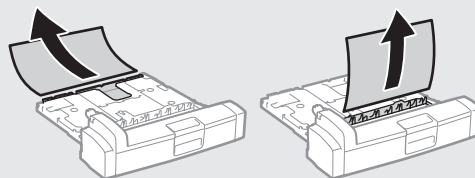
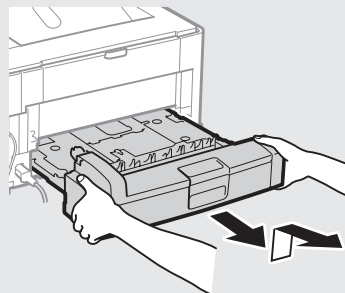
## 纸盒卡纸



打开然后关闭前盖。

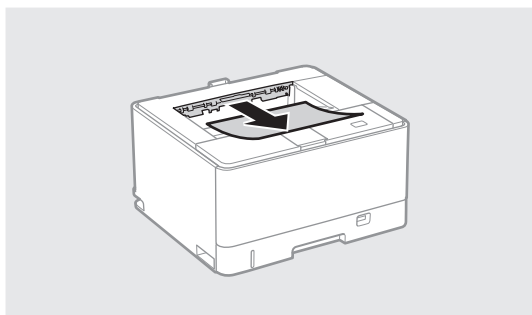


## 可选双面组件卡纸



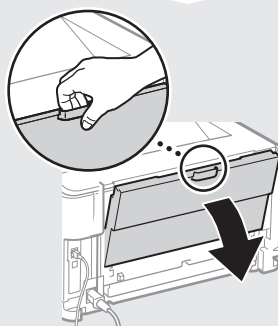
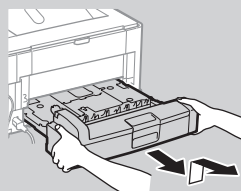
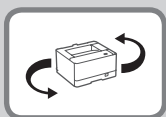
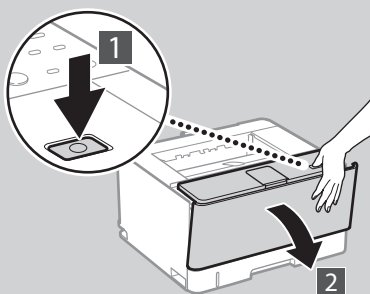
打开然后关闭前盖。

## 输出托盘卡纸

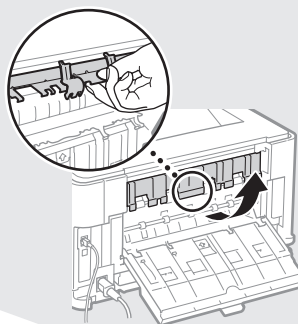
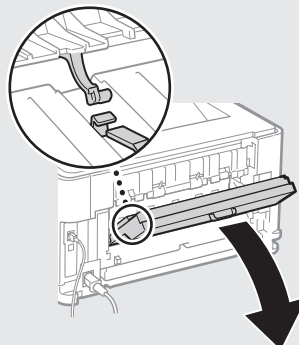
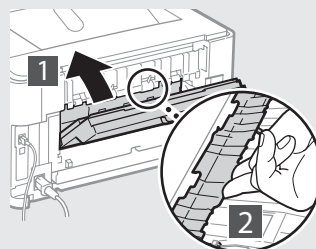


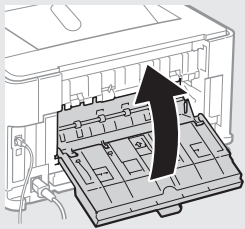
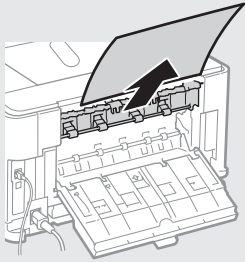
## 子输出托盘卡纸

如果安装可选双面组件

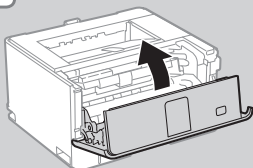
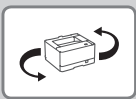
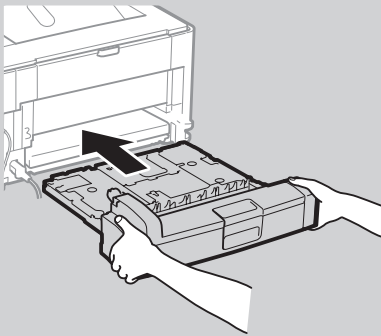


将托盘稍微放回去。

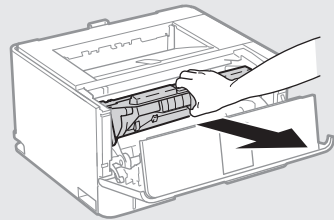
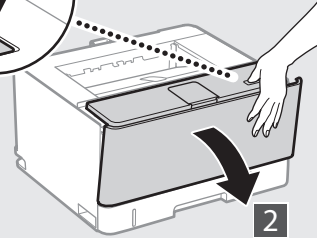
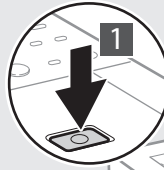




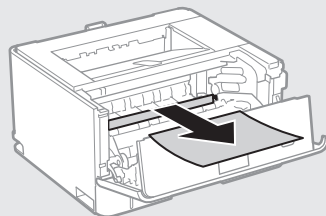
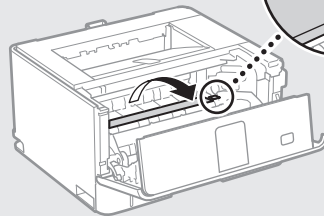
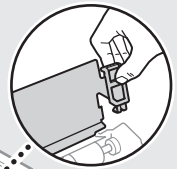
如果安装可选双面组件



## 前盖内卡纸

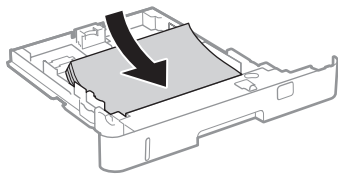


抓住绿色旋钮并上提传输导板。

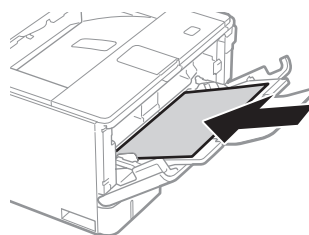


# 清洁打印机内部

装入 Letter/A4 尺寸的纸张



或



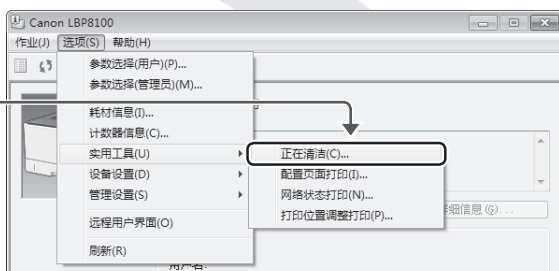
**1** 单击！



**2** 单击！

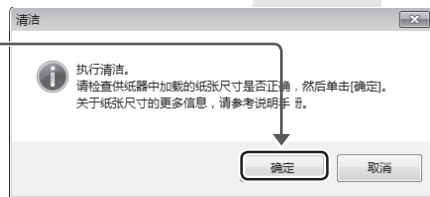


**3** 选择

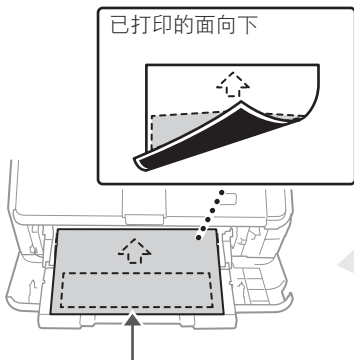


**4** 单击！

已打印清洁图案

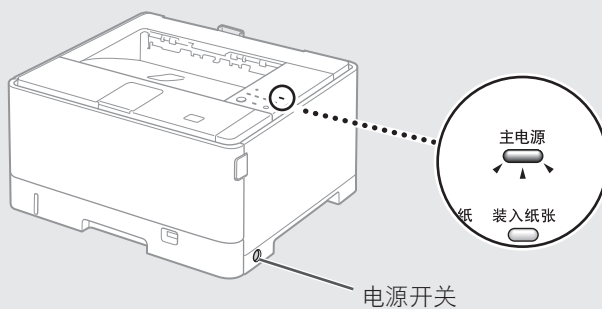


已打印的面向下

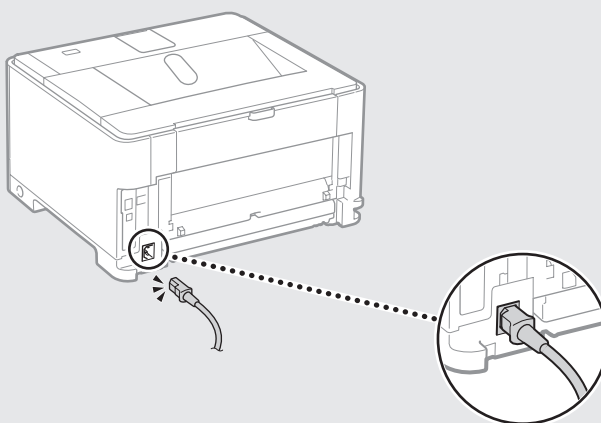


**5** 将已打印的清洁纸装入多功能托盘。

## A 是否开启了本机电源?



## B 是否连接了电源线?



## C “打印机状态窗口”是否显示错误消息?

如果发生了问题，窗口将显示相应消息。

如果无法解决问题，请参阅电子手册(HTML 手册)。

# Canon

---

原产地：中国  
进口商：佳能(中国)有限公司

制造商：佳能公司  
地址：146-8501 日本国东京都大田区下丸子3-30-2

修订日期：2019.5

